

シリーズ

医療・介護を崩壊させないために

介護支援研究会のステキな仲間たち(その3)

今回訪問したのは睦化工株式会社(大田区矢口3丁目)で、昭和40年の創立以来、プラスチック射出成形により、ご家庭にもあるトマトケチャップやマヨネーズのキャップなど年間2億個を生産する中堅企業です。



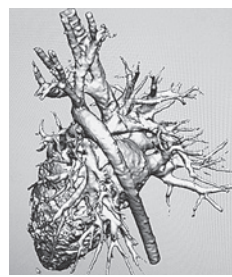
睦化工の古川社長

を継承してきました。将来の事業拡大を見越して3Dプリンター(三次元造形)を2010年から導入、ブームになった2013年以降は、顧客の持つイメージを、3DCAD\*1や3Dプリンターなどの技術を用い、試作から金型の射出成形(大量生産)までをワンストップで行えるよう

介護研との出会いと今後の展開

古川社長は企業としての社会貢献を追求する中で「一人の助けになるロボット」の開発や医療・介護分野での3Dプリンター活用を模索していた2012年に介護支援研究会に出合いました。医療関係者や介護職員、ベンチャー企業、大学関係など、

2013年には大田区が認定する「大田区優工場(総合部門)」に選ばれ、2014年は「大田区の工匠100人、次世代を担う優秀な若手技術者」13人に認定されました。



心臓の3D映像

異分野の人たちと交流する中で、ものづくりで得たノウハウを積極的に提供。「ごっくんチェッカー」の筐体部分\*2の試作、開発中の「開口カトレナー」の容器など、プラスチック加工の専門家ならではの役割も発揮。現在はCT\*3やMRI\*4の画像から三次元データを作成、骨格や脳・心臓なども自由な大きさで作成可能。さらにプラスチック樹脂だけでなく、チタンやニッケルなどの金属系材料を利用した三次元造形が実用化され、医療や介護分野での活用可能性は広がっている。



3Dプリンターによる模型

往診車両の運転手を募集しています(若干名)

業務内容: 診療所往診車両の運転(大田区)
時給: 1,000円(試用期間3カ月/同条件)
資格: 普通自動車運転免許(AT限定可)
勤務地: ①うのき診療所(大田区) ②ゆたか診療所(品川区) ③三ツ木診療所(品川区)
勤務時間: ①月・水・木・金曜日(午後1時20分~4時50分 3.5時間) 火曜日(午前8時50分~12時20分 3.5時間) ②③月~金曜日、週1日から2日勤務(午前8時50分~午後4時50分 7時間)
待遇: 交通費規定支給(月5万円迄) 昇給、賞与、労災保険
応募方法: 電話連絡の上、履歴書をご持参ください
(株)城南医薬保健協働 移送部
電話3298-2421 担当: 田中・坂本まで

たまご通信 その27

老けないボケない 星野弘子

(女子栄養大学 食生活指導士1級)

男性70歳、女性73歳。介護を受けず、寝たきりにもならず、自立した日常生活を送れる期間(平均値)のことで健康寿命という。筋肉を鍛え、骨を丈夫にし、脳の機能をよく使うことで、この年齢をもっと先に延ばすことができる。元気で長生きの人に注目してみると、三度の食事を自分で作り、好奇心旺盛で、よく出かけていき、人付き合いもよい。こんな姿が見えてくる。

誰もが「なりたくない!」と思っているのが認知症。放っておくと次第に衰えていく脳の機能も、日常生活や調理をすることで、鍛えられるからご安心を。基本の料理を作ってそれをアレンジしてみよう。

基本1: サバと なのの生姜煮

サバの切り身となすにしょうがの手切りを加えて甘辛煮にしようがの風味がさわやか。次に合わせる食材と調理法を変えてアレンジしてみよう。

a II サバとなすの南蛮漬け b II サバのトマト煮 c II 焼きサバのサラダ風。オリジナルレシピ集も作ってみよう。冊子やファイルにして、イラストも入れると楽しい。書くことが脳を活性化させてくれる。

基本2: 豆腐と小松菜のチャンプルー

水切りの木綿豆腐を一口大に切って、油で炒めて皿に取る。豚挽肉・ねぎ・小松菜を炒め、豆腐を入れて味を付ける。基本と同じ食材を別の料理にアレンジしよう。

a II 豆腐ハンバーグ 小松菜のピリ辛ソース b II 揚げ豆腐の小松菜あんかけ c II 豆腐ステーキ 小松菜入り麻婆ソース かけ。買い物をして帰ったら、レンジを見ずに家計簿を付けてみよう。記憶力が向上する。

基本3: マグロの焼 き漬けちらし寿司

ご飯にすし酢を加えて酢飯を作る。ニンニクで香り付けした油しょう油・みりん・マグロの漬け汁を作る。表面をサッと焼いたマグロのきくを汁に漬ける。長芋をさいの目に切り、少し塩を効かせた甘酢を漬ける。ご飯を盛り、薄切りマグロ・長芋・青じそを彩りよく散らす。調理手順にムダが無いよう、どれを先にしたらよいか考え、テキパキと進めよう。いくつもの事柄に、同時に気を配れるのは大切な能力。

アレンジ a II マグロカツ丼 b II マグロの手巻き寿司 c II サイモンちらし。どれも気兼ねなランチメニューなので、食事会を企画して仲間を呼ぼう。計画力を養えさせないことが、社会生活をスムーズに送る力になっている。楽しいおしゃべりも、美味しい食事、はなにより五感を刺激し、体の衰えを予防してあげる。



「城南の保健」手配りボランティア募集

城南の保健は組合員と協力医療機関、事業所職員のボランティアによって、手配りで配達されています。手配りは組合員どうしの助け合いでも大変重要な活動です。手配りボランティアをして下さる方には援助金が出ます。みなさんのご協力をお願いします。

Table with 2 columns: Location (品川区, 大田区) and Number of requests. Includes items like 東品川1丁目6~34 (9件), 中央1丁目 (10件), etc.



福祉タクシー らくだ

タクシー運賃・料金は普通タクシーと同じ初乗運賃730円です。福祉タクシー「らくだ」は、車いすに乗ったまま、安全運転でお送りいたします。付き添いの方も3人までお乗りいただけます。通常のご利用の場合、運賃のほか迎車回送料(1回300円)と時間指定予約料金(1回につき400円)が加算されます。寝台車両の運賃は国土交通省認可料金です。(営業所へお問い合わせください) 営業時間 午前7時~午後7時 受付 午前9時~午後5時 日曜日定休 本社営業所 TEL 3763-0204 FAX 5762-8569

『薬剤師さんをご紹介ください』

(株)城南医薬保健協働 (URL) http://jyounaniyaku.co.jp
本 部 大田区大森東4-18-3 tel. 3298-2421
大森薬局 大田区大森中1-22-1 tel. 3298-4901
うのき薬局 大田区鶴の木2-2-9 tel. 5482-8931
東六郷一丁目薬局 大田区東六郷1-24-16 tel. 5714-4193
みつぎ薬局 品川区西品川2-6-4 tel. 3493-1493
目黒本町薬局 目黒区目黒本町6-6-5 tel. 5720-5048
上目黒4丁目薬局 目黒区上目黒4-21-9 tel. 5724-4193
介護ショップらくだ 大田区大森東3-9-18 tel. 5762-8568